

● APARAT KRZYŻOWY AK/ATB 2.0

Na początku 2006 r. opracowana została nowa wersja aparatu krzyżowego AK/ATB 2.0. Nowe urządzenie posiada wszystkie cechy poprzedniego, jednakże zostało ono wzbogacone o nowe możliwości. Wprowadzenie nowości nie zmieniło dotychczasowego sposobu obsługi aparatu. Jedynie obsługa nowych funkcji wymaga dodatkowych objaśnień. Prace nad modyfikacją urządzenia zainicjowane zostały na wniosek psychologów zajmujących się przeprowadzaniem badań. Na podstawie tych wniosków określono nową (dodatkową) funkcjonalność, w którą wyposażono test krzyżowy AK/ATB 2.0.

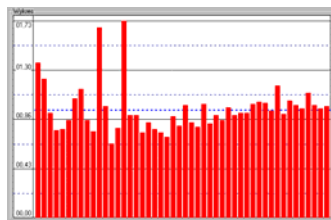


Dodatkowe cechy nowego aparatu

- 1** **Możliwość wyboru ilości bodźców.** Podczas konsultacji z psychologami przeprowadzającymi badania pojawiła się koncepcja badania tzw. możliwości badanego. Okazało się jednak, iż do tego celu należałoby zwiększyć ilość kombinacji prezentowanych podczas badania bodźców. Nowy aparat wyposażono zatem w możliwość zwiększenia ilości bodźców do 73 lub 98. Zachowano przy tym możliwość prezentacji 49 bodźców.
- 2** **Rejestracja czasów reakcji badanego na poszczególne bodźce.** Nowy aparat wyposażono w mechanizm rejestrowania czasów reakcji na poszczególne bodźce. Po zakończeniu badania istnieje możliwość przeglądania tych czasów.
- 3** **Prezentacja maksymalnego i minimalnego czasu reakcji.** Nowy aparat, spośród zarejestrowanych czasów reakcji, wybiera najkrótszy i najdłuższy. Czasy te prezentowane są na żądanie.
- 4** **Wyliczenie średniego czasu reakcji.** Na podstawie zarejestrowanych czasów reakcji badanego na poszczególne bodźce nowy aparat wylicza średni czas reakcji i prezentuje go na żądanie.
- 5** **Nowe funkcje programu komputerowego współpracującego z aparatem.** Program komputerowy przystosowano do nowych możliwości aparatu a przez to nabrał on cech, których nie posiadał poprzedni. Cechami tymi są:
 - Możliwość prezentowania „kompletu danych” zarejestrowanych podczas badania. Nowy program dla każdego z badań wyświetla: czas badania, ilość błędów i ilość poprawnych reakcji czyli prezentuje wszystkie możliwe dane. Standardowo rodzaj prezentowanych danych był związany z określonym programem badania. W przypadku programu komputerowego przystosowanego do współpracy z nowym aparatem tego ograniczenia nie ma.
 - Prezentacja, w postaci tabelarycznego zestawienia, poszczególnych czasów reakcji.
 - Prezentacja wykresu przedstawiającego poszczególne czasy reakcji badanego.

Wyniki szczegółowe	NR	CZAS	BŁĘ	SEKI
Czas	47	1	01,36	
Błędy	2	2	01,22	
Poprawne	49	3	00,92	
		4	00,77	
		5	00,78	
Maksymalny czas reakcji	01,73	6	00,86	
Minimalny czas reakcji	00,65	7	01,95	
		8	01,13	
		9	00,86	
		10	00,76	
		11	01,67	
		12	00,58	
		13	00,66	
		14	00,66	
		15	00,66	

Dzięki dodatkowym funkcjom opisanym powyżej nowy aparat może posłużyć do wyznaczania wielkości związanych z czasami reakcji badanego na poszczególne bodźce. Dzięki temu aparat krzyżowy nabrał cech, które przypisane są standardowo miernikowi czasu reakcji. Dzięki nowym możliwościom prezentowane urządzenie może w pewnych sytuacjach zastąpić ten miernik.



Ilość bodźców dla PR 1 i PR 2

49 bodźców [standard]

73 bodźce

98 bodźców

Zamówienia:
ATB INFO-ELEKTRO Tomasz Bednarz
ul. 1 Maja 68/2, 41-706 Ruda Śląska
tel.: 602680317, tel./fax: (032) 2434146, fax: (032) 7206942
LINIA FIRMOWA: 608920400
e-mail: atb@info-elektro.pl; tb@silesianet.pl
WWW: http://www.info-elektro.pl, http://tb.silesianet.pl
GG: 1230781

● APARAT KRZYŻOWY AK/ATB 2.0

Oferowany aparat krzyżowy jest nowoczesnym rozwiązaniem funkcjonalnie zgodnym ze starszymi urządzeniami wykorzystywanymi jeszcze w wielu pracowniach na terenie całego kraju.

Proponowane przez nas urządzenie wykonane zostało w nowej technologii a w związku z tym jest dużo bardziej niezawodne. Zastosowanie technologii mikroprocesorowej umożliwiło wprowadzenie dodatkowych funkcji, jakich nie posiadał wspomniany już wcześniej aparat produkcji zakładu w Szczecinie.

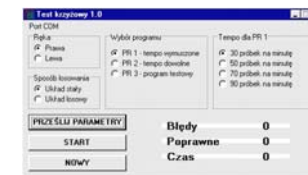


Dostępne programy

- 1** Test krzyżowy tempo dowolne. W tym programie aparat wyświetla 49 kombinacji przy czym przejście do następnej zachodzi, gdy poprzednia została prawidłowo wskazana przez badanego. Podczas tego badania aparat rejestruje ilość błędnych wskazań oraz czas wykonania całego testu.
- 2** Test krzyżowy tempo narzucone - 30, 50, 70, 90 próbek na minutę. W tym teście 49 kombinacji zmienia się zadaną częstotliwością. Aparat rejestruje ilość dobrze wskazanych kombinacji.
- 3** Program testowy – program ten umożliwia kontrole poprawności działania wszystkich przycisków, które są testowane kolejno, poczynając od górnego lewego rogu do dolnego prawego. Aparat rejestruje ilość poprawnie wskazanych kombinacji oraz ilość błędów.

Dodatkowe „nowe” cechy urządzenia

- 1** **Usprawnienie dla osób leworęcznych.** Urządzenie wyposażono w trzy zestawy lampek umieszczonych z boku klawiatury. Pierwotnie posiadał lampki z lewej strony i u góry. Osoby leworęczne zasłaniały sobie podczas badania lampki z lewej strony co utrudniało badanie. W naszym urządzeniu można wybrać, której ręki używać będzie badany. Dla leworęcznych wykorzystywane będą lampki z prawej strony, zaś dla praworęcznych umieszczone z lewej.
- 2** **Możliwość wyboru rodzaju losowania.** Pierwotnie podczas badania wyświetlał kolejno uporządkowane kombinacje wyświetleń. Nasze urządzenie umożliwia wybór sposobu wyświetlania kombinacji. Mogą to być kombinacje pseudo losowe o innej kolejności w każdym badaniu lub kombinacje stałe.
- 3** W aparacie zastosowano **przyciski o znacznie większej niezawodności** niż stosowane w pierwotnym. Taki zabieg znacznie wydłuża okres bezawaryjnej pracy a wprowadzony program testowy pozwala na szybkie zlokalizowanie uszkodzenia klawisza.
- 4** Aparat wyposażono w możliwość **połączenia z komputerem PC**. Połączenie to umożliwia sterowanie aparatem za pomocą specjalnej aplikacji oraz przekazywanie wyników do komputera. Po połączeniu aparatu z komputerem osoba obsługująca może ustawiać badanie „zdalnie” za pomocą aplikacji. Oczywiście nie jest koniecznym łączenie aparatu z komputerem i bez tego połączenia również można przeprowadzać badania. Obok pokazano okno programu sterującego.
- 5** Do produkcji urządzenia **zastosowano technologię mikroprocesorową**. Pozwoliło to na osiągnięcie większej niezawodności urządzenia.

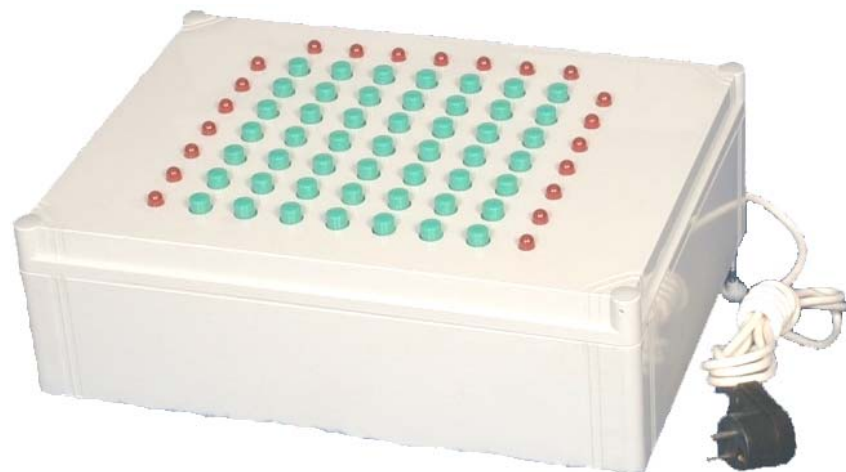


Ponieważ większość użytkowników aparatu krzyżowego produkcji zakładu w Szczecinie skarży się na jego zawodność i problemy z serwisem my będziemy skłonni podpisać z Państwem tzw. umowę serwisową w której zobowiązujemy się do naprawy uszkodzonego urządzenia (jeżeli takie uszkodzenie będzie miało miejsce) w krótkim czasie, tak aby nie narażać Państwa na brak możliwości dokonywania badań za pomocą aparatu.

Zamówienia:
ATB INFO-ELEKTRO Tomasz Bednarz
ul. 1 Maja 68/2, 41-706 Ruda Śląska
tel.: 602680317, tel./fax: (032) 2434146, fax: (032) 7206942
LINIA FIRMOWA: 608920400
e-mail: atb@info-elektro.pl; tb@silesianet.pl
WWW: http://www.info-elektro.pl, http://tb.silesianet.pl
GG: 1230781



Wymiary urządzenia: 40 cm X 29 cm X 14 cm



Zamówienia:
ATB INFO-ELEKTRO Tomasz Bednarz
ul. 1 Maja 68/2, 41-706 Rudzka Śląska
tel.: 602680317, tel./fax: (032) 2434146, fax: (032) 7206942
LINIA FIRMOWA: 608920400
e-mail: atb@info-elektro.pl; tb@silesianet.pl
WWW: <http://www.info-elektro.pl>, <http://tb.silesianet.pl>
GG: 1230781

